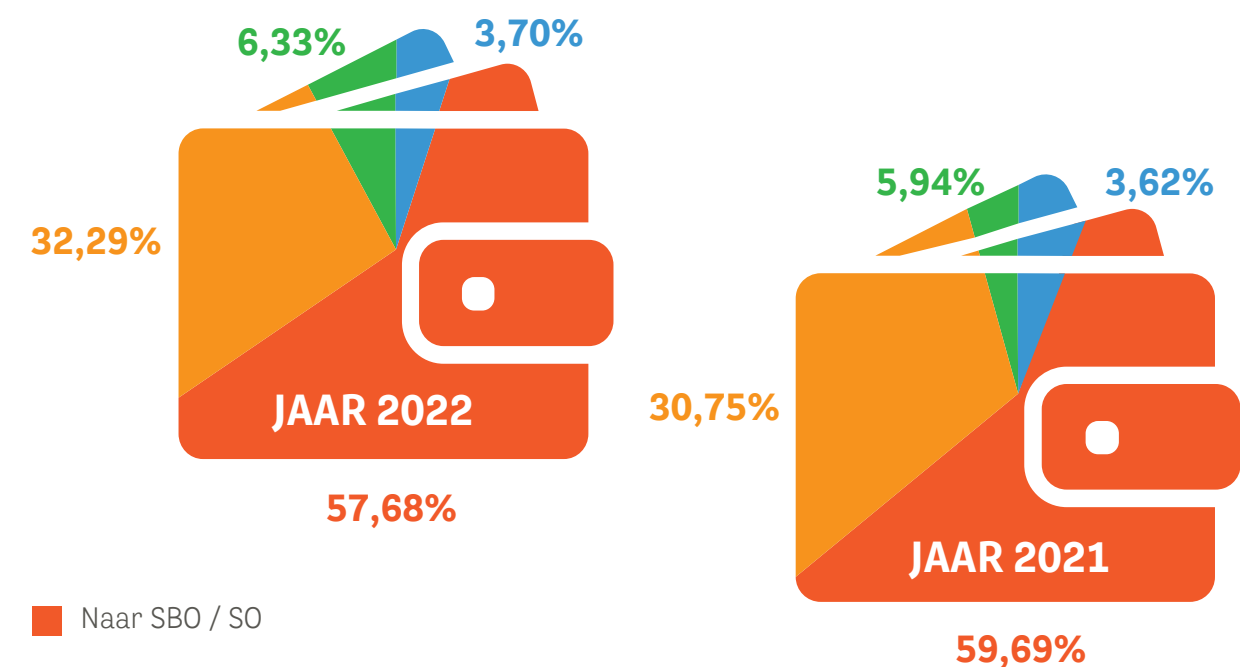


## Financiën



## Staat van baten en lasten x € 1.000

	2021 realisatie	2022 begroot	2022 realisatie	2023 prognose	2024 prognose	2025 prognose	Vershill ver-slagjaar t.o.v. begroting	Vershill ver-slagjaar t.o.v. vorig jaar
<b>Baten</b>								
Rijksbijdragen	15.156	14.992	17.368	19.902	19.902	19.902	2.376	2.212
Overige overheidsbijdragen en subsidies	282	240	271	216	134	100	31	-11
Gemeenten	-	150	-	-	-	-	-150	
Overige baten	-	-	3	-	-	-	3	3
<b>Totaal baten</b>	<b>15.438</b>	<b>15.382</b>	<b>17.642</b>	<b>20.118</b>	<b>20.036</b>	<b>20.002</b>	<b>2.260</b>	<b>2.204</b>
<b>Lasten</b>								
Personeelslasten	501	584	588	736	736	736	4	87
Afschrijvingen	-	-	-	1	1	1	-	-
Huisvestinglasten	22	20	15	50	50	50	-5	-7
Overige lasten	14.899	14.851	17.064	19.329	19.249	19.215	2.165	2.165
<b>Totaal lasten</b>	<b>15.422</b>	<b>15.455</b>	<b>17.667</b>	<b>20.116</b>	<b>20.036</b>	<b>20.002</b>	<b>2.212</b>	<b>2.245</b>
Financiële baten en lasten	-4	-	-3	-2	-	-	-3	1
<b>Resultaat</b>	<b>12</b>	<b>-73</b>	<b>-28</b>	<b>-</b>	<b>-</b>	<b>-</b>	<b>45</b>	<b>-40</b>

## Reserves

31-12-2022

€ 768.000

Maximale reserve

€ 620.000

Bovenmatige reserve

€ 148.000

## Ontwikkelingen

### Leerlingaantallen van 1 oktober 2014 tot en met 1 oktober 2022

teldatum 1 oktober	2014	2015	2016	2017	2018	2018	2020	2021	2022
BO	25365	25003	24469	24152	23989	23840	23518	23357	23342
SBO	738	694	664	643	677	684	698	689	659
SO	456	420	444	451	500	524	553	563	551
	<b>26559</b>	<b>26117</b>	<b>25577</b>	<b>25246</b>	<b>25166</b>	<b>25048</b>	<b>24769</b>	<b>24609</b>	<b>24552</b>

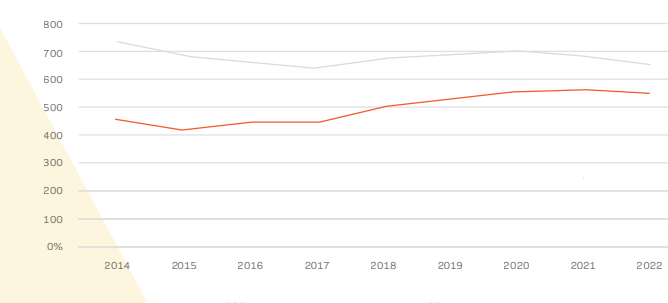
### SBO deelname

Schooljaar	Helmond-Peelland PO	Landelijk
2017 - 2018	2,59%	2,35%
2018 - 2019	2,74%	2,43%
2019 - 2020	2,79%	2,49%
2020 - 2021	2,88%	2,51%
2022 - 2022	2,87%	2,52%
2022 - 2023	2,75%	2,47%

### SO deelname

Schooljaar	Helmond-Peelland PO	Landelijk
2017 - 2018	1,82%	1,62%
2018 - 2019	2,03%	1,67%
2019 - 2020	2,14%	1,76%
2020 - 2021	2,28%	1,80%
2022 - 2022	2,34%	1,89%
2022 - 2023	2,30%	1,90%

### SBO- en SO-leerlingen

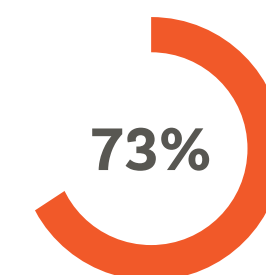
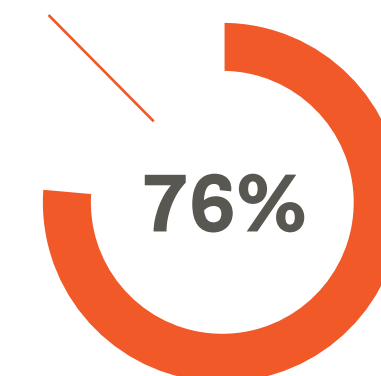


## Landelijke ontwikkelingen

- 01 Lerarentekort
- 02 Ouderjeugdsteunpunten
- 03 Afroming bovenmatige reserves
- 04 Wijziging bekostiging per 1-1-2023
- 05 Oorlog Oekraïne, toename instroom vluchtelingen
- 06 Technische problemen DUO (geen inzicht in gegevens)
- 07 BTW vragen over detacheren personeel van en voor SWV'en
- 08 Onder druk staande budgetten Jeugdwet
- 09 Nasleep Coronacrisis- NPO middelen
- 10 Inclusief onderwijs

## Ouderbetrokkenheid

76% is tevreden over hun betrokkenheid in de samenwerking met school bij de aanvraag van extra ondersteuning voor hun kind.



73% is tevreden over hun betrokkenheid bij het deel van het traject waar het samenwerkingsverband in beeld komt.

Het gemiddelde rapportcijfer dat ouders / verzorgers geven voor de mate waarin zij betrokken zijn geweest bij de aanvraag van extra ondersteuning voor hun kind.

7,0

### CONTACT

SWV Helmond-Peelland PO  
Berkveld 19  
5709 AE Helmond

0492 511 232  
po@swv-peellandpo.nl  
po.swv-peelland.nl

### MEER INFORMATIE

Scan de QR-code voor het uitgebreide jaarverslag



SWV Helmond-Peelland PO

# Jaarverslag 2022

# Het SWV

## Visie

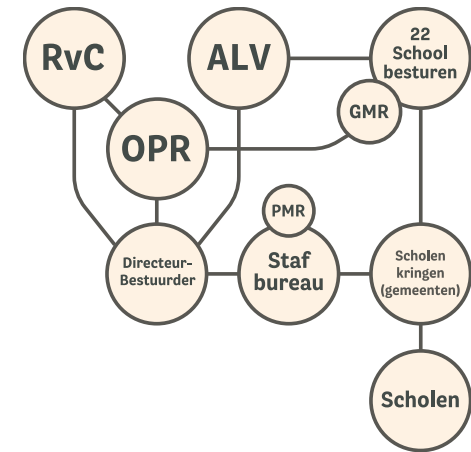
- 01 **Handelingsgericht**
- 02 **Licht en Kort**
- 03 **Dekken en Passend**
- 04 **Denken in Kansen**
- 05 **Arrangeren, doen wat nodig is**
- 06 **Wij doen het Samen**
- 07 **Effectief en Efficiënt**
- 08 **Betaalbaar en Doelgericht**

Meer preventie, minder curatie  
 Meer vroeger, minder later  
 Meer thuisnabij, minder veraf  
 Meer normaliseren, minder problematiseren  
 Meer inclusie, minder exclusie  
 Meer samen, minder alleen  
 Meer daden, minder praten  
 Meer toerekenen, minder afrekenen

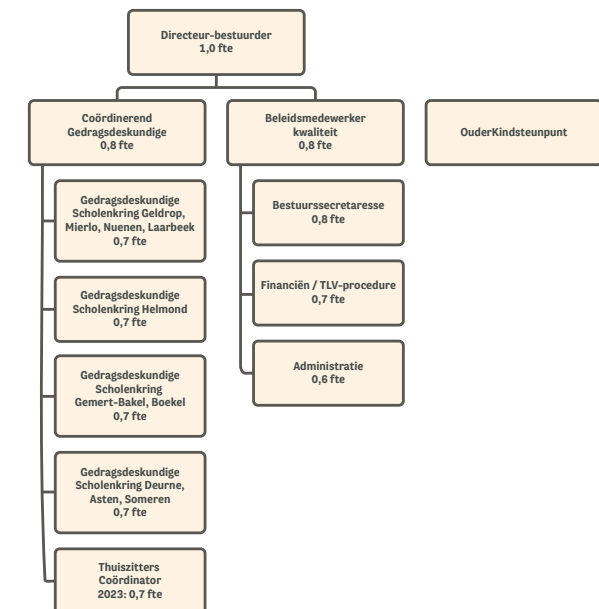
## Algemene informatie

Naam	SWV Helmond-Peelland PO
Rechtspersoon	Vereniging
Oprichting	30-10-2013
Bezoekadres	Berkveld 19, 5709 AE Helmond
Postadres	Postbus 551, 5700 AN Helmond
Bevoegd gezag nummer	21645
KvK Eindhoven	59114835
Website	po.swv-peelland.nl
E-mailadres	po@swv-peellandpo.nl
Contact	0492-51 12 32

## Structuur SWV

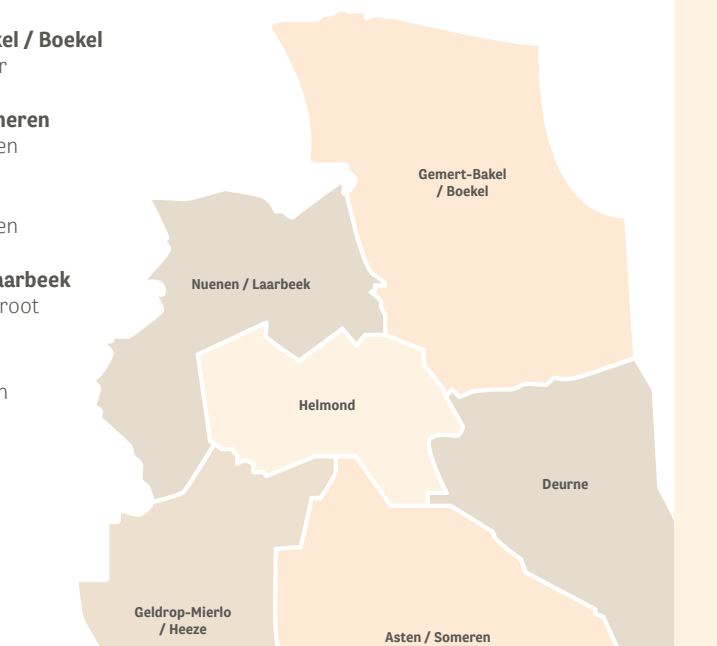


## Personeel



## Contactpersonen

- Geldrop-Mierlo / Heeze**  
Manon de Groot
- Gemert-Bakel / Boekel**  
Flora Tenner
- Asten / Someren**  
Yvonne Selten
- Deurne**  
Yvonne Selten
- Nuenen / Laarbeek**  
Manon de Groot
- Helmond**  
Eline Hansen



## Overzicht van aangesloten schoolbesturen en ALV leden

- 22 Schoolbesturen
- 100 Basisscholen
- 4 Scholen SBO
- 5 Scholen SO

School	BO	SBO	SO	School	BO	SBO	SO
de goede herder	1			RBOB De Kempen	1		
Emiliusschool			1	MOZON	1		
CLIC	11	1		stichting PDS	22	1	
de Pandelaar	1			ZUI DER BOS			1
Het Nut	3			De Berkenschutse			1
Eenbes	23	1		Stichting Openbare Basisscholen Helmond	7		
Silvester Bernadette	1			stichting speciaal onderwijs & expertisecentra			1
SAAM*	1			aloysius			1
Platoo	12			deRank	1		
GOO	12	1		Islamitische Basisschool Helmond			1
Wilhelmusschool	1			Salah Eddin El Ayyoubi			1
				Vrije School Peelland			1

# Doelen & stand van zaken

- 1 Thema 1: Een passende plek**
- Inzicht ondersteuningsaanbod en expertise
  - We hebben alle (potentiële) thuiszitters in beeld
  - Regie en verantwoordelijkheid is bij specifieke casuïstiek ten alle tijden duidelijk

- 2 Thema 2: Een begrijpelijke route**
- We hebben duidelijke afspraken over onderwijs en zorg. Op de inhoud en de financiering
  - Basisondersteuning is gedefinieerd en is concreet, realistisch, ambitieus en meetbaar
  - Er zijn gesprekken gevoerd over de rol SBO en SO
  - Beschikbare expertise is bekend en wordt gericht gekoppeld aan ondersteuningsvragen
  - Gedragsdeskundigen van het SWV hebben een duidelijke rol in het proces van een ondersteuningsaanvraag
  - Het SWV kent alle kinderen die residentieel geplaatst zijn en weet wat het perspectief is
  - We maken een start om de visie op inclusief onderwijs te concretiseren
  - Criteria voor een TLV aanvraag zijn duidelijk geformuleerd
  - Rol en verantwoordelijkheden partners bij taalproblematiek is duidelijk
  - TLV beschikkingen worden flexibel in tijd afgegeven passend bij de ondersteuningsvraag van het kind. Terugstroom blijft altijd onderwerp van gesprek
  - Deskundigenverklaringen voor een TLV worden geregeld via het SWV
  - Elke school heeft een OPP als er sprake is van een ondersteuningsvraag

- 3 Thema 3: Onderwijs en ketenpartners**
- Deelname aan experimentregeling van OCW om gebruik te maken van ruimere kaders in wet- en regelgeving
  - We werken in 6 scholenkringen gekoppeld aan gemeenten en positie SBO en SO school in scholenkring is duidelijk. We werken bestuursdoorbroken.
  - Het convenant gegevensdeling tussen gemeenten en onderwijs is geïmplementeerd
  - In de zorgroutes van gemeenten is het SWV altijd gepositioneerd
  - We werken conform een ontwikkelagenda met de gemeenten

- 4 Thema 4: Praktische organisatie**
- We blijven themabijeenkomsten voor ouders organiseren
  - We hebben regelmatig gesprekken met opleidingsinstituten met gerichte acties
  - Een duidelijk toegankelijke website
  - Het SWV heeft een format opgemaakt dat standaard wordt gebruikt in de schoolgidsen
  - Het oudersteunpunt is verder doorontwikkeld en kinderen worden hierbij betrokken
  - We hebben het toetsen van de ouderbetrokkenheid uitgebreid op de inzet van arrangementen en de nameting na afgifte TLV
  - Het SWV is bekend bij alle vroeg- en voorschoolse organisaties
  - We hebben kinderen van ons SWV die naar scholen gaan buiten het SWV goed in beeld
  - Samenwerking tussen SWV PO en VO is geïntensiveerd
  - Goedwerkende initiatieven om doorstroom PO-VO goed te laten verlopen worden onderzocht om eventueel breed uit te zetten
  - Het is duidelijk hoe het nieuw financieel beleid wordt geïmplementeerd (hybride model)
  - Het is duidelijk hoe toegewerkt gaat worden naar solidariteit bij verwijzingen (TLV)
  - Er zijn afspraken gemaakt over de groei van SBO en SO leerlingen na 1 februari
  - Gelden worden doorgesluisd naar schoolbesturen met specifieke doelmatige verantwoording
  - De risicoanalyse is geüpdatet
  - Nieuwe governance werkt conform afgesproken rollen en verantwoordelijkheden
  - OPR is ingericht o.b.v. het nieuwe reglement
  - Managementrapportages worden periodiek opgeleverd en er worden concrete acties aan verbonden
  - Privacy reglement en protocollen zijn geüpdatet
  - 2 keer per jaar een bestuursmonitoringsgesprek op ontwikkelingen en meetbare afspraken
  - Borging kwaliteitszorg in een digitaal systeem POS
  - Ondersteuningsvragen worden geregistreerd in het KindKans-systeem

