



SWV HELMOND-PEELLAND VO



SWV HELMOND-PEELLAND PO



**WOLSWINKEL** puur commitment

# TOELICHTING OP REGIONAAL PROJECT COLLECTIEVE FINANCIERING ZORG IN ONDERWIJSTIJD

18 SEPTEMBER 2024



# INITIATIEFNEMERS REGIONAAL PROJECT COLLECTIEVE FINANCIERING ZORG IN ONDERWIJSTIJD ZUIDOOST-BRABANT



SWV HELMOND-PEELLAND VO



SWV HELMOND-PEELLAND PO



# Aanleiding regionaal project

- Wens voor een betere en efficiëntere samenwerking tussen jeugdhulp en onderwijs
- Behoeftte aan het verkennen en vormgeven van collectieve financiering van jeugdhulp in het onderwijs



# Doelen project

- Efficiëntere en effectievere inzet van jeugdhulp op scholen door collectieve financiering van jeugdhulp in onderwijstijd
- Ontzorgen van ouders, school en toegangsteams
- Meer eenduidigheid in de regio op de ontwikkelingen onderwijs/jeugdhulp en het gezamenlijk organiseren van nieuwe initiatieven
  - => daardoor meer samenhang, sturing en duidelijkheid



# Afbakening project

- Gericht op speciaal onderwijs, voortgezet speciaal onderwijs en speciaal basisonderwijs
  - Regulier onderwijs volgt eventueel in een later stadium
- Focus op collectieve financiering van jeugdhulp
  - 1 proeftuin (De Groote Aard) die ook Wlz meeneemt
- Focus op gemeenten van jeugdhulpregio's Een 10 voor de Jeugd en Samen voor Jeugd
  - Overige regiogemeenten waar veel leerlingen vandaan komen, nemen we in projectfase mee in de ontwikkelingen en waar mogelijk later in de afspraken.

# Fasen project

- **Startfase:** opstellen plan van aanpak, samenwerkingsovereenkomst en inrichten governance (*afgerond*)
- **Fase 1:** inventarisatie lopende pilots en initiatieven, uitvoeren data-analyse door DSP-groep en opstellen regionaal kader (*afgerond*)
- **Fase 2:** keuze proeftuinen (*afgerond*), uitvoering proeftuinen en verdiepende analyse door DSP-groep (maart '24 - maart '25)
- **Fase 3:** eindevaluatie opbrengsten project en advies structurele borging en samenwerking rondom collectieve financiering van zorg in onderwijstijd in regio ZOB (maart 2025)

# Proeftuinen

## Geselecteerde scholen:

- Antoon van Dijk / Van Dijk college / ORO (Een 10 voor de Jeugd), Helmond
- De Avenir: VSO De Korenaer Eindhoven & SO Rungraaf / Combinatie Jeugdzorg (Samen voor Jeugd)
- De Groote Aard / Lunet (Samen voor Jeugd), Eersel
- De Hilt (Een 10 voor de jeugd), Helmond
- SBO De Piramide / Samen Doen - CJG (Samen voor Jeugd), Bladel
  
- *SBO De Toermalijn, Mytylschool Eindhoven en MBS Eindhoven doen daarnaast mee aan de verdiepende analyse van DSP-groep.*

*Maart 2025*

## **Advies structurele borging en samenwerking**

- Voorstel voor bekostigingssystematiek inclusief formule waarmee per (v)so-school omvang en totaalbudget voor inkoop collectieve ZiO-inzet kan worden bepaald
  - Advies voor regiogemeenten ZOB en voor buitenregiogemeenten
  - Advies over heldere financieringsafspraken tussen gemeenten en samenwerkingsverbanden onderwijs
- Stappenplan en advies over borging werkwijze en collectieve financiering
- Advies over wijze van monitoring, volgen en doorontwikkelen van werkwijze en collectieve afspraken
- Inzicht in werkzame factoren die uit proeftuinen naar voren komen
- Advies over (eventuele) uitrol naar Wlz en regulier onderwijs



# Belangrijke vraagstukken en thema's in het project

- Diversiteit in type ondersteuningsvraag
- Link met de zorg thuis
- Aansluiten bij inkoopproces beide jeugdhulpregio's
- Kostenaspecten en financiering
- Leren, ontwikkelen en reflecteren met elkaar

# RELATIE TUSSEN GEZONDHEID EN ONDERWIJS

[HTTPS://KOHNSTAMMINSTITUUT.NL/RAPPORT/  
OVER-DE-RELATIE-TUSSEN-GEZONDHEID-EN-  
ONDERWIJS/](https://kohnstammstituut.nl/rapport/over-de-relatie-tussen-gezondheid-en-onderwijs/)

## KANSRIJKE PREVENTIE START MET VROEGE SIGNALERING EN VROEGE INTERVENTIE VIA ONDERWIJS

### De relatie tussen gezondheid en onderwijs



#### ONLOSMAKELIJKE RELATIE

Er bestaat een onlosmakelijke relatie tussen gezondheid en onderwijs. De relatie tussen onderwijssucces en een langere gezondheid is aangetoond, in meerdere landen, in meerdere studies.



#### UITVAL VAN ONDERWIJS

Omgekeerd geldt echter hetzelfde: uitval van onderwijs gaat gepaard met een grotere kans op gezondheidsproblemen en vroegsterfte. Er is een relatie tussen verzuim, schooluitval en niet gekwalificeerd schoolverlaten. Dit leidt naast het menselijke leed dat voorop staat tot een oplopende miljarden zorgnota op macroniveau.



#### DEZELFDE PUBLIEKSGROEPEN

Dezelfde groepen kinderen en jongeren die kwetsbaar zijn voor verzuim en uitval vallen grotendeels samen met dezelfde publieksgroepen die in de volwassenheid kwetsbaar zijn voor gezondheidsproblemen en vroegsterfte.



#### VEILIGERE SAMENLEVING

Er is een relatie tussen een opgeleide, gezonde en veiligere samenleving.



#### KANSRIJKE PREVENTIE

Wil preventie van gezondheidsproblemen en gezondheidsverschillen kansrijk zijn, dan is vroege signalering en vroege interventie via onderwijs noodzakelijk.



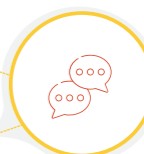
#### ONDERZOEK

Tal van OESO-studies over meerdere wetenschapsgebieden maken dit duidelijk, al weten we in Nederland nog steeds niet wat er exact gebeurt rondom onderwijsuitval in de jeugd en gezondheidsproblemen en vroegsterfte in de volwassenheid. Directe oorzakelijkheid houdt geen stand. Toereikend onderzoek ontbreekt.



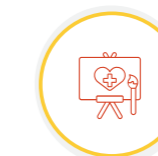
#### SAMENWERKEN

Samenwerken over domeingrenzen heen is tegelijkertijd wel een dringende opgave die openligt. De stelsels van gezondheidszorg en onderwijs sluiten niet goed aan en passen niet bij elkaar.



#### GESCHEIDEN WERELDEN

Gescheiden werelden spreken verschillende talen, gebruiken verschillende administratieve systemen, passen individuele of collectieve bekostiging toe en conditioneren hun professionals in een bijna tegengestelde richting.



#### POSITIEVE GEZONDHEID

Een definitie van positieve gezondheid gaat samen met positief gericht onderwijs voor alle kinderen. De wil tot domein overschrijdende samenwerking is niet eerder zo merkbaar geweest in de praktijk van onderwijs en zorg.



#### INSTITUTIONEEL MIDDENVELD

Wel is het overwinnen van een taai institutioneel middenveld vol obstakels nu nog de grootste opgave. Dit taai institutionele middenveld is ontstaan als uitkomst van tenminste twee geschiedenissen: ieder met een eigen historie van wetgeving, beleid en bekostiging.



#### ÉÉN INTEGRALE AGENDA

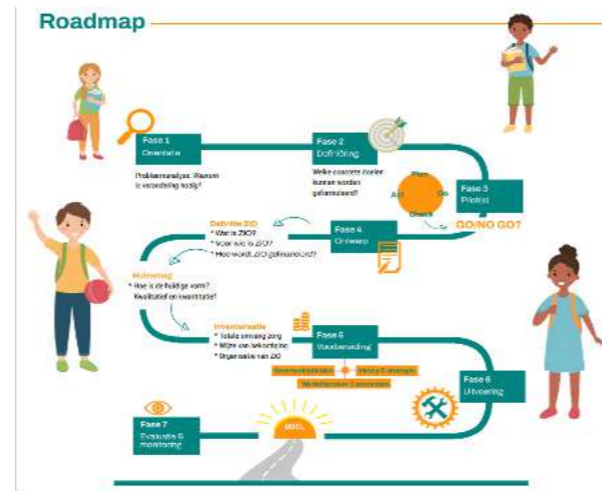
Willen gezondheid en onderwijs op één integrale agenda terechtkomen, dan zal dit middenveld als eerste een voorzet moeten doen. Pas dan wordt uitvoering gegeven aan de zogenoemde sociale investeringsstaat.

Meer lezen? Kijk op: <http://kohnstammstituut.nl/rapport/over-de-relatie-tussen-gezondheid-en-onderwijs/>

## OOK LANDELIJK VEEL AANDACHT VOOR THEMA ZORG EN ONDERWIJS

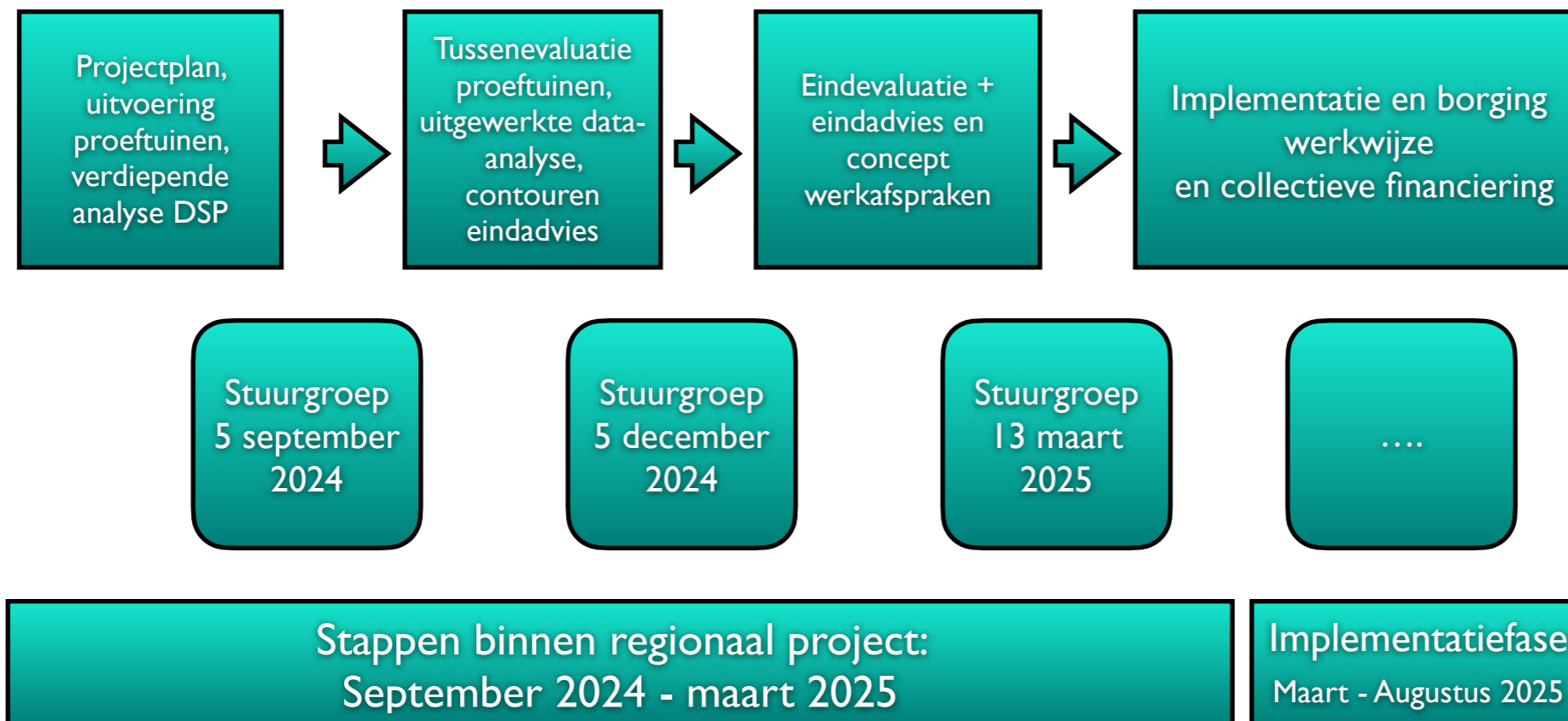
- Manifest over aansluiting van zorg en onderwijs vanuit Jeugdzorg Nederland, VO-raad, Vereniging Gehandicaptenzorg Nederland, de Nederlandse ggz, Vereniging Orthopedagogische Behandelcentra, Sociaal Werk Nederland, PO-raad en Sectorraad GO: <https://www.jeugdzorgnederland.nl/actueel/manifest-jeugdzorg-op-school-aangeboden-aan-informateur-plasterk-en-onderhandelende-partijen/>
- Landelijk traject Zorg in Onderwijstijd met landelijk onderzoek, leren met en van elkaar, pilotregio's en ondersteuning scholen <https://www.dsp-groep.nl/wp-content/uploads/15PDZiO-Landelijk-onderzoek-ZiO-eindrapportage-DSP-2022.pdf>
- Experimenteerregeling WLZ Zorg in Onderwijstijd

# INSPIRATIE UIT REGIO HART VAN BRABANT



- De kracht van collectieve financiering van Zorg in Onderwijstijd: Regio Hart van Brabant als inspiratie voor andere gemeenten. Te vinden op: <https://www.dsp-groep.nl/wp-content/uploads/15pdzio-interactieve-pdf-ZiO-Collectieve-financiering-DSP-2022.pdf>
- De kracht van collectieve financiering van Zorg in Onderwijstijd: Ontwikkelingen en aanvullende inzichten uit schooljaar '22-'23. Te vinden op: <https://www.dsp-groep.nl/wp-content/uploads/15PDZiO-factsheet-zorg-in-onderwijstijd-DSP-2023.pdf>

## VOORUITBLIK KOMENDE MAANDEN



# VRAGEN?

- Contactgegevens regionaal projectleider: Lenneke Wolswinkel, [lenneke@wolswinkel.nu](mailto:lenneke@wolswinkel.nu) of 06-45160127

